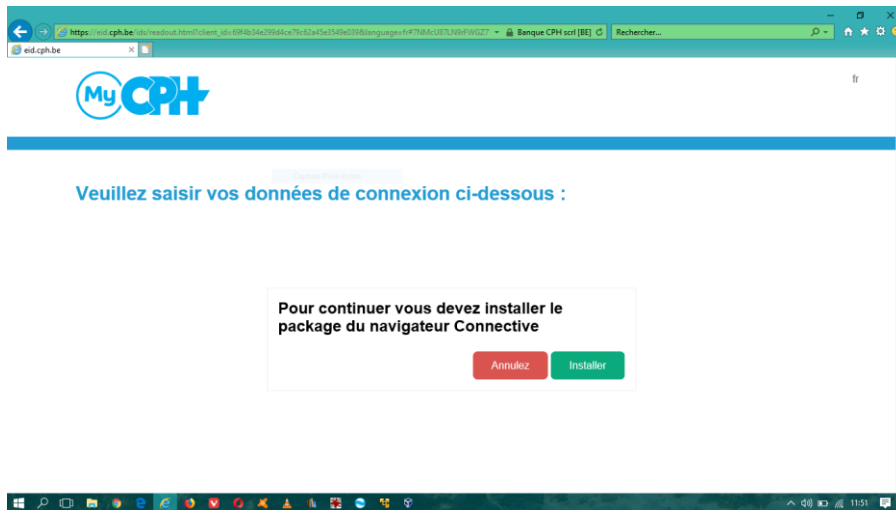


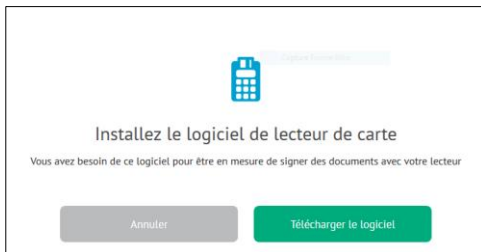
Installation du plugin Connective sous Internet Explorer

Lors de la première lecture de votre carte d'identité, vous devrez certainement installer le plugin Connective. Voici la marche à suivre **sous Internet Explorer**.

1. Cliquez sur le bouton « **Installer** ». Si les écrans sont en anglais, vous pouvez passer en français en choisissant « **FR** » dans le coin supérieur droit.



2. Vous devez installer le logiciel de lecture de carte. Cliquez sur « **Télécharger le logiciel** ».

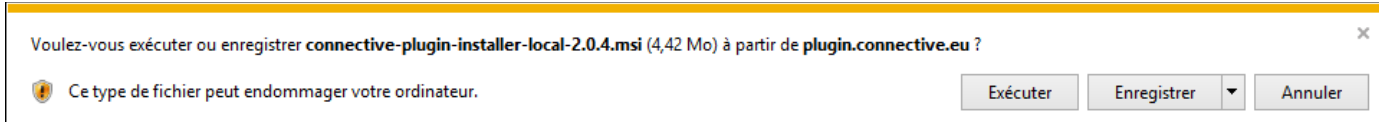


3. L'écran vous invite à télécharger le fichier.

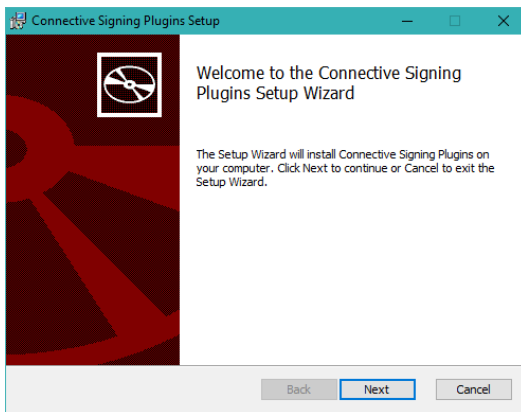


Installation du plugin Connective sous Internet Explorer

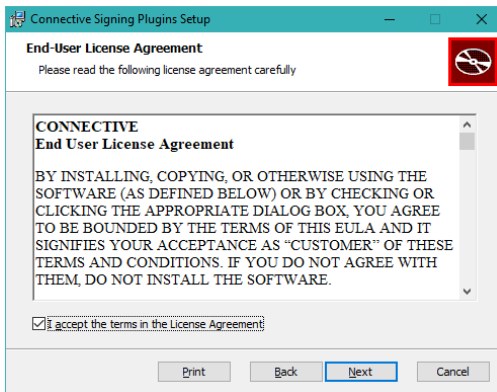
4. Choisissez « **Exécuter** ».



5. L'installation du Connective Signing Plugin commence. Un assistant va vous guider. Cliquez sur « **Next** ».

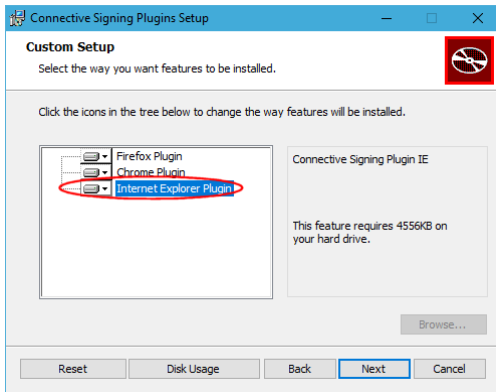


6. Vous devez accepter les conditions d'utilisation. Cochez la case « **I accept...** » et cliquez sur « **Next** ».

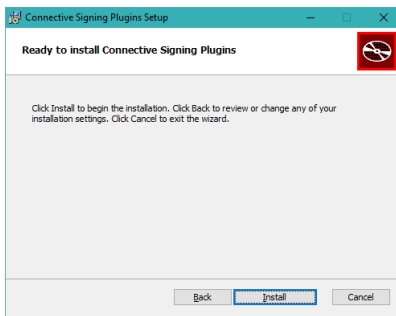


Installation du plugin Connective sous Internet Explorer

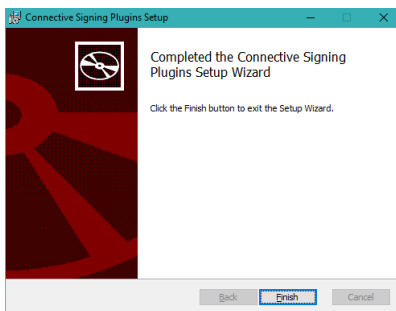
- Vous devez choisir les navigateurs pour lesquels le programme sera installé. **Assurez-vous que Internet Explorer Plugin est bien sélectionné** et cliquez sur « **Next** ».



- L'installation va commencer. Cliquez sur « **Install** ».



- Dès que l'installation est terminée, cliquez sur « **Finish** ».



- De retour dans Internet Explorer, cliquez sur « **Le plug-in est installé** ».

Le plug-in est installé



Installation du plugin Connective sous Internet Explorer

11. Vous êtes à présent en mesure de lire votre carte d'identité.

Veillez saisir vos données de connexion ci-dessous :

Connectez un lecteur de carte et insérez une carte eID valide