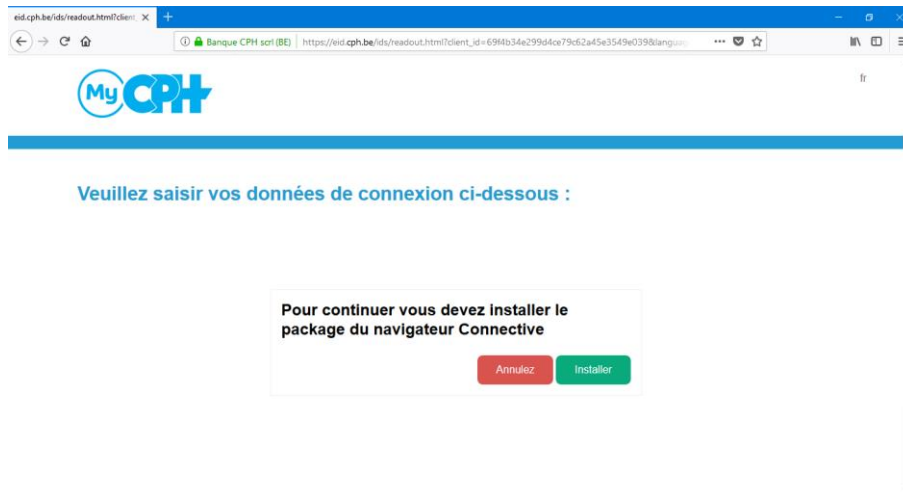


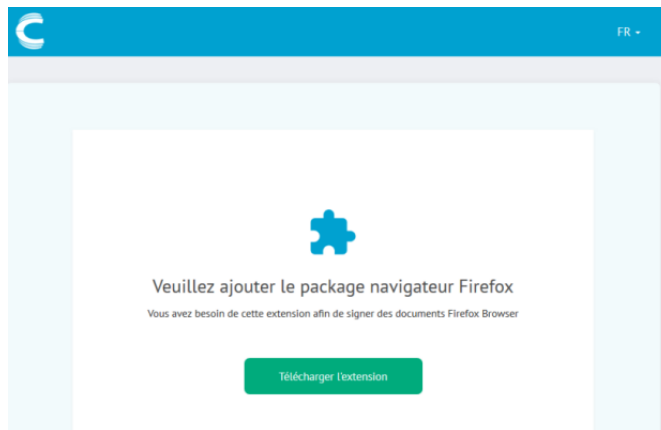
Installation du plugin Connective sous Firefox

Lors de la première lecture de votre carte d'identité, vous devrez certainement installer le plugin Connective. Voici la marche à suivre **sous Firefox**.

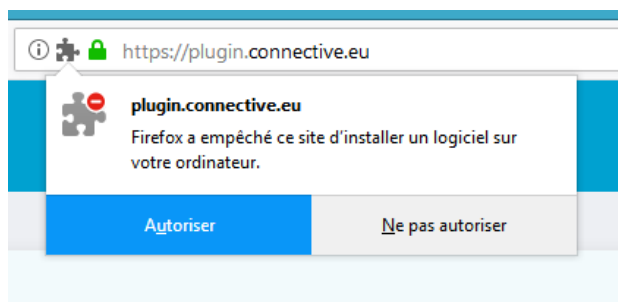
1. Cliquez sur le bouton « Installer ». Si les écrans sont en anglais, vous pouvez passer en français en choisissant « **FR** » dans le coin supérieur droit.



2. L'installation commence par l'ajout du plugin Firefox. Cliquez sur « **Télécharger l'extension** ».

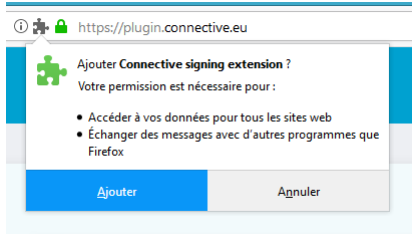


3. Firefox vous demande d'autoriser l'installation. Cliquez sur « **Autoriser** ».

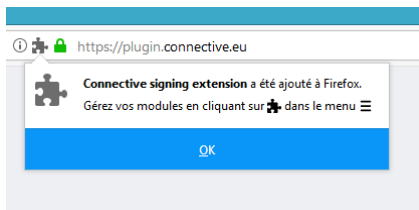


Installation du plugin Connective sous Firefox

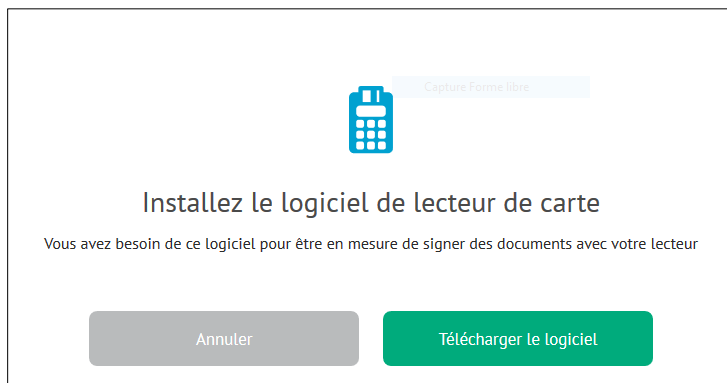
4. L'extension est alors téléchargée. Vous devez alors l'ajouter. Cliquez sur « **Ajouter** ».



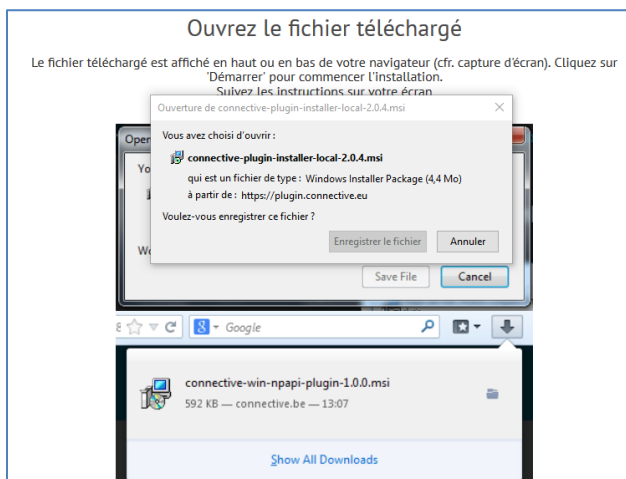
5. Firefox vous confirme alors que l'extension a été ajoutée. Cliquez sur « **OK** ».



6. La première étape étant réalisée, vous devez installer le logiciel de lecture de carte. Cliquez sur « **Télécharger le logiciel** ».

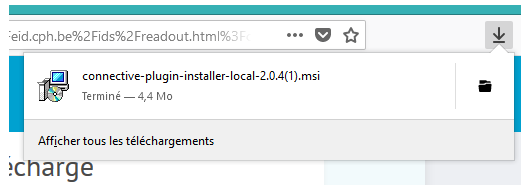


7. L'écran vous invite à télécharger le fichier. Cliquez sur « **Enregistrer le fichier** ».

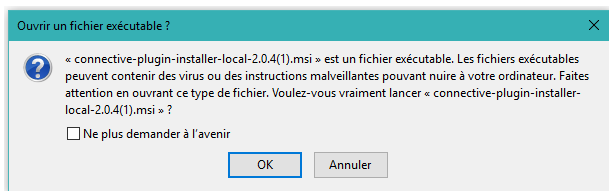


Installation du plugin Connective sous Firefox

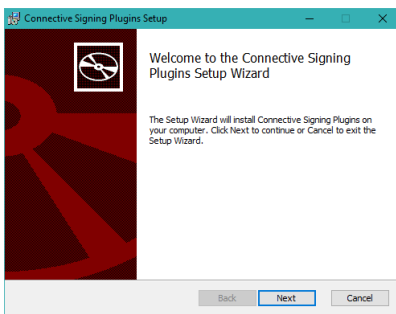
- Dès que le téléchargement est terminé, cliquez sur la liste des téléchargements et faites un double clic pour exécuter le fichier.



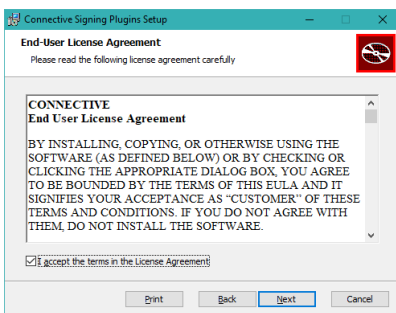
- Un message d'avertissement peut vous être affiché pour vous signaler que le fichier téléchargé est un exécutable. Cliquez sur « **OK** ».



- L'installation du Connective Signing Plugin commence. Un assistant va vous guider. Cliquez sur « **Next** ».

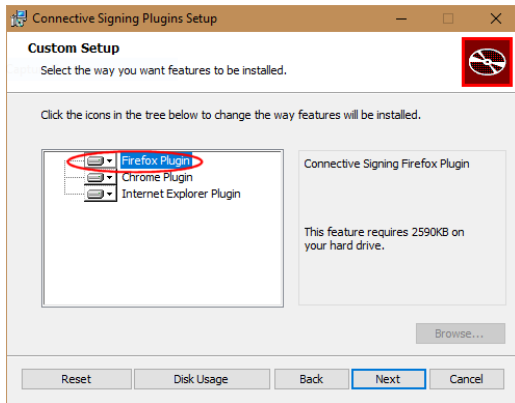


- Vous devez accepter les conditions d'utilisation. Cochez la case « **I accept...** » et cliquez sur « **Next** ».

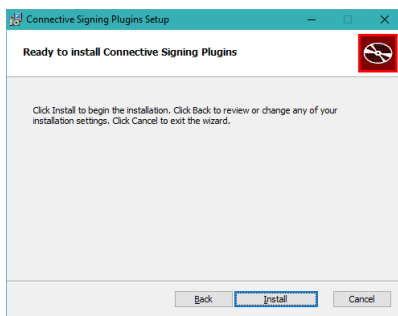


Installation du plugin Connective sous Firefox

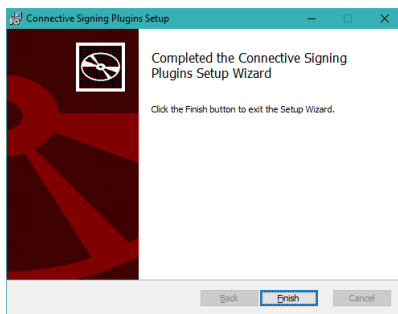
12. Vous devez choisir les navigateurs pour lesquels le programme sera installé. **Assurez-vous que Firefox Plugin est bien sélectionné** et cliquez sur « **Next** ».



13. L'installation va commencer. Cliquez sur « **Install** ».

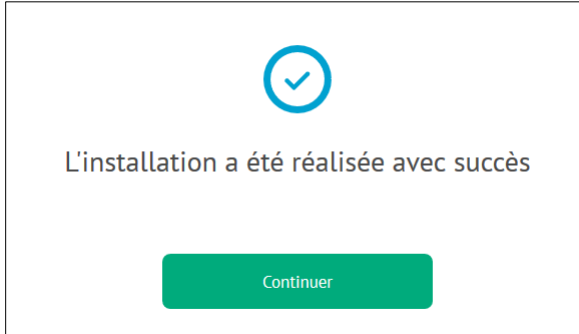


14. Dès que l'installation est terminée, cliquez sur « **Finish** ».



Installation du plugin Connective sous Firefox

15. De retour dans Firefox, l'écran vous confirme que l'installation s'est correctement terminée. Cliquez sur « Continuer ».



16. Vous êtes à présent en mesure de lire votre carte d'identité.

Veillez saisir vos données de connexion ci-dessous :

Connectez un lecteur de carte et insérez une carte eID valide