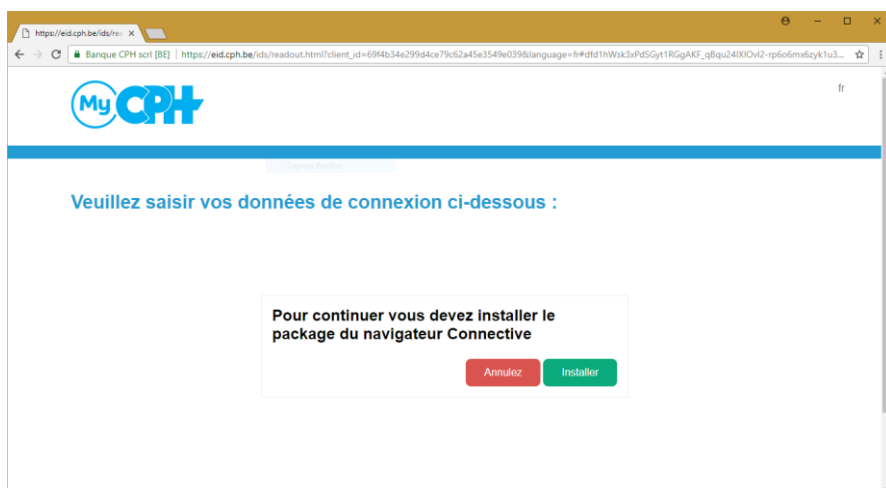


## Installation du plugin Connective sous Chrome

Lors de la première lecture de votre carte d'identité, vous devrez certainement installer le plugin Connective. Voici la marche à suivre **sous Chrome**.

Cliquez sur le bouton « Installer ». Si les écrans sont en anglais, vous pouvez passer en français en choisissant « **FR** » dans le coin supérieur droit.



L'installation commence par l'ajout de l'extension. Cliquez sur « **Emmenez-moi au Chrome Web Store** ».



Veillez ajouter le composant 'Connective browser package' à votre navigateur Chrome

Vous avez besoin de cette extension afin de signer des documents avec votre Chrome Browser

Annuler

Emmenez-moi au Chrome Web Store

Cliquez sur le bouton « **Ajouter à Chrome** ».

# Installation du plugin Connective sous Chrome

chrome web store



Accueil > Extensions > Connective signing extension



## Connective signing extension

Ajouter à Chrome

Proposé par : [plugin.connective.eu](https://plugin.connective.eu)

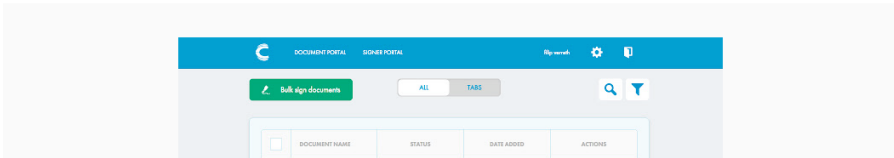
★★★★☆ 114 | Productivité | 800 000+ utilisateurs

Présentation

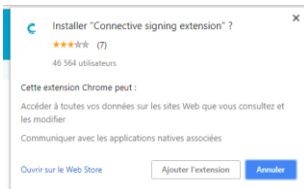
Pratiques en matière de confidentialité

Avis

Articles similaires



Chrome vous demande de confirmer l'ajout de l'extension Connective. Cliquez sur « **Ajouter l'extension** »



Chrome vous confirme que l'extension a été ajoutée. Cliquez sur « **X** » pour fermer cette fenêtre.



La première étape étant réalisée, vous pouvez revenir sur l'onglet Connective Plugin Wizard. Vous pouvez cliquer sur le bouton « **J'ai installé l'extension** ».



## Connective signing extension

Offered by: [plugin.connective.eu](https://plugin.connective.eu)

★★★★☆ 12 | Productivity | 86,112 users

Add to Chrome

J'ai installé l'extension

Ouvrez à nouveau le Chrome Web Store

L'écran vous invite à télécharger le fichier. Cliquez sur « **Télécharger le logiciel** ».

# Installation du plugin Connective sous Chrome



## Installez le logiciel de lecteur de carte et de tablette de signature

Vous avez besoin de ce logiciel pour être en mesure de signer des documents avec un lecteur de carte ou une tablette de signature

Annuler

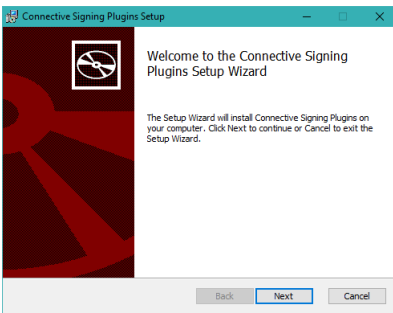
Télécharger le logiciel

L'écran vous invite à télécharger le fichier. Cliquez sur « **Enregistrer le fichier** ».

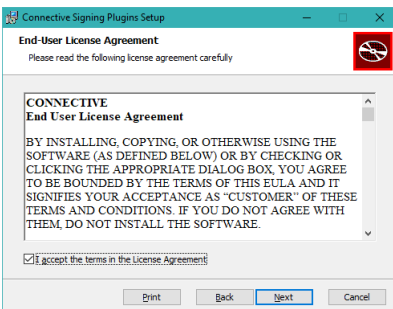


Dès que le téléchargement est terminé, cliquez sur la liste des téléchargements et faites un double clic pour exécuter le fichier.

L'installation du Connective Signing Plugin commence. Un assistant va vous guider. Cliquez sur « **Next** ».

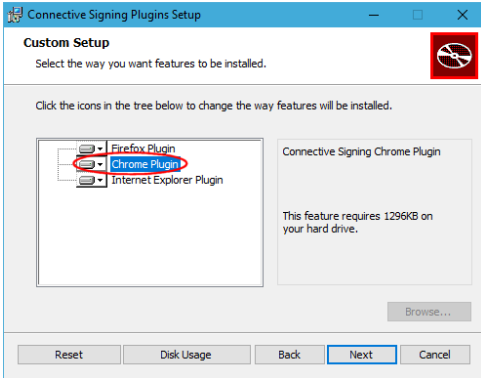


Vous devez accepter les conditions d'utilisation. Cochez la case « **I accept...** » et cliquez sur « **Next** ».

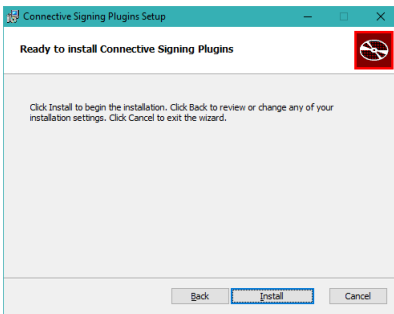


## Installation du plugin Connective sous Chrome

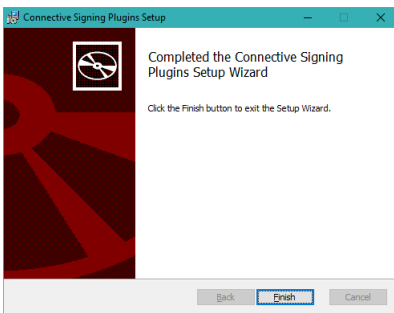
Vous devez choisir les navigateurs pour lesquels le programme sera installé. **Assurez-vous que Chrome Plugin est bien sélectionné** et cliquez sur « **Next** ».



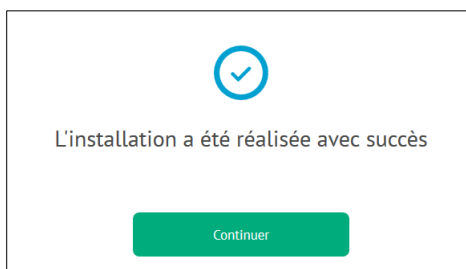
L'installation va commencer. Cliquez sur « **Install** ».



Dès que l'installation est terminée, cliquez sur « **Finish** ».



De retour dans Chrome, l'écran vous confirme que l'installation s'est terminée correctement. Cliquez sur « **Continuer** ».





## Installation du plugin Connective sous Chrome

---

Vous êtes à présent en mesure de lire votre carte d'identité.

**Veillez saisir vos données de connexion ci-dessous :**

Connectez un lecteur de carte et insérez une carte eID valide